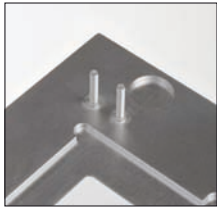


PTS-800 NC



Anwendungsbeispiel
Application



Teach-In Bedienung
Teach-In operation



- Sicherheit geprüft
- Fertigung überwacht



- Safety tested
- Production controlled



Beschreibung | Description

Der Koordinatentisch PTS-800 NC dient zum präzisen und vollautomatischen Aufschweißen von Bolzen und Stiften von 3 - 10 mm Durchmesser und 40 mm Länge nach allen bekannten Bolzenschweißverfahren.

- Einfachste Teach-In Bedienung über Joystick
- Verfahrenweg XY – 800 x 500 mm
- Kurze Einarbeitungszeit für neue Mitarbeiter
- Keine Programmiersprachen-Vorkenntnisse erforderlich
- Entspricht der EU-Maschinenrichtlinie 2006/42/EG
- Besonders günstiges Preis-Leistungs-Verhältnis
- Qualität und Präzision "Made in Germany"

The PTS-800 NC stud welding machine allows studs and pins from 3 - 10 mm in diameter and 40 mm in length to be precisely and fully automatically welded in accordance with all known stud welding processes.

- Very easy Teach-In operating mode via a joystick
- X-Y working area reaches 800 mm x 500 mm
- Very short training period for new staff
- No prior knowledge of program languages required
- Machine complies with the EU-guideline for machinery 2006/42/EC
- Very favourable price/performance ratio
- Quality and precision "Made in Germany"

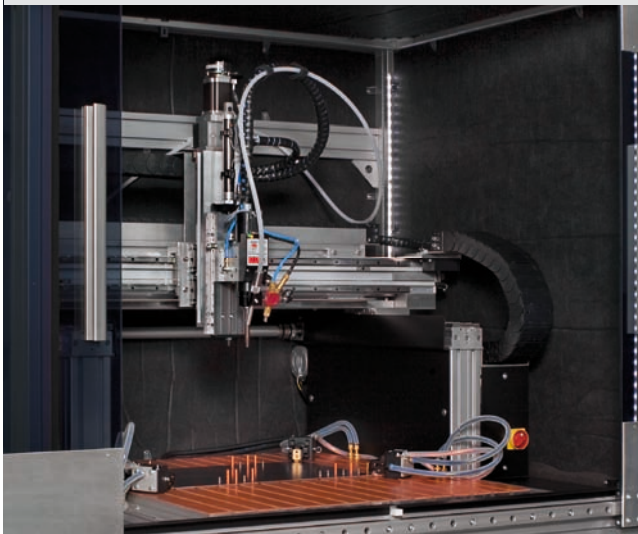


Technische Daten | Technical Data

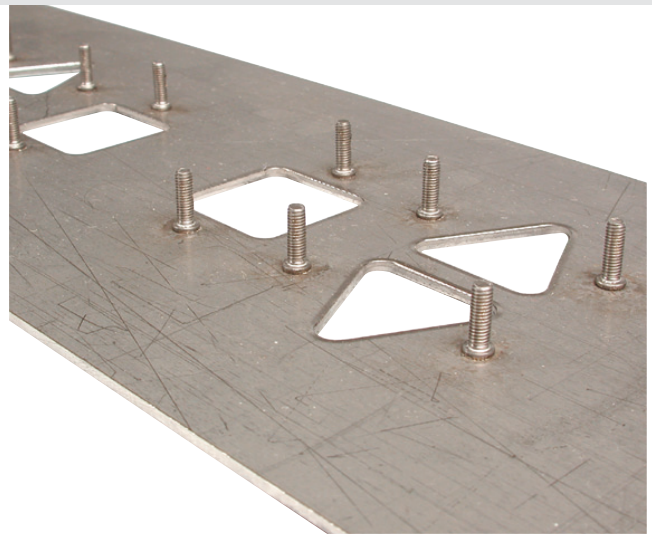
PTS-800 NC	
Schweißbereich	Bolzen und Stifte aus Stahl und rostfreiem Stahl von M3 - M10 bzw. Ø 2 - 8 mm, aus Aluminium und Messing von M3 - M8 bzw. Ø 2 - 8 mm
Welding range	Studs and pins of steel and stainless steel from M3 - M10 or 2 - 8 mm in diameter and of aluminium and brass from M3 - M8 or 2 - 8 mm in diameter
Aufspannfläche T-Nutenplatte	1 000 mm x 900 mm
Clamping surface T-slot board	1 000 mm x 900 mm
Arbeitsbereich X	800 mm
Working area X	800 mm
Arbeitsbereich Y	500 mm
Working area Y	500 mm
Belastbarkeit Tischplatte	50 kg
Load capacity of table board	50 kg
Ablaufgenauigkeit	± 0,15 mm
Operating accuracy	± 0.15 mm
Wiederholgenauigkeit	± 0,05 mm
Repeating accuracy	± 0.05 mm
Positioniergeschwindigkeit	max. 650 mm/s
Positioning speed	max. 650 mm/s
Abmessungen	1 800 mm x 2 050 mm x 1 200 mm (B x H x T, ohne Steuerung)
Dimensions	1 800 mm x 2 050 mm x 1 200 mm (w x h x d, without control system)
Gewicht	520 kg
Weight	520 kg

Technische Änderungen vorbehalten | Technical specifications are subject to change without notice

Anwendungsgebiete | Fields of application



PTS-800 NC – Die einfache Lösung vom Handgerät zur vollautomatischen Bolzenschweißanlage



PTS-800 NC – A simple step.....From hand units to fully automated stud welding systems

Heinz Soyer Bolzenschweißtechnik GmbH

Inninger Straße 14 | 82237 Wörthsee | Tel.: +49 8153 8850 | Fax: +49 8153 8030 | E-mail: info@soyer.de | www.soyer.de